

# Drucken im Saarland

Wir machen Ihre Ideen sichtbar

kern GmbH

## Drucken aus Tradition seit 1862

In sechster Generation familiengeführt kann die Kern GmbH auf über 160 Jahre Unternehmens- und Familiengeschichte zurückblicken. Dabei wurde der Wandel vom kleinen Druckbetrieb zu einem der führenden mittelständischen Industriedienstleister für Printmedien im südwestdeutschen Raum vollzogen. Drucken aus Tradition heißt bei Kern immer auch **Drucken am Puls der Zeit.**



## Full-Service: alles aus einer Hand

Ihr Full-Service-Dienstleister: Druck, Verarbeitung und Lieferung aus einer Hand. Über 150 Mitarbeiter produzieren im saarländischen Bexbach auf über 7.200 m<sup>2</sup> Medienerzeugnisse im **Offset-, Digital- und Großformatdruck**. Ob individuelles Einzelstück, kostengünstige Kleinauflage oder hohe Auflagen jenseits der Millionenmarke, Kern ist für Ihre Anforderungen gerüstet. Neben der Datenaufbereitung in der **Druckvorstufe** bietet die Kern GmbH umfangreiche **Agenturleistungen** an – sowohl die Konzeption und Gestaltung Ihrer Druckprodukte, als auch die Entwicklung von Display-Systemen.

Als Spezialist im Bereich **Direct-Mailing-Produktion** bietet die Kern GmbH das komplette Spektrum an Lettershop-Arbeiten: von Datenaufbereitung und Portooptimierung, über Druck und Personalisierung bis hin zur Verarbeitung und Postabwicklung. Neben zahlreichen Möglichkeiten der **Druckveredelung** findet die **Druckverarbeitung** und Endfertigung direkt im Haus statt. Im eigenen Logistikzentrum bieten wir **Fulfillment-Dienstleistungen** wie Einlagerung, Warenabruf, Kommissionierung und Versand.

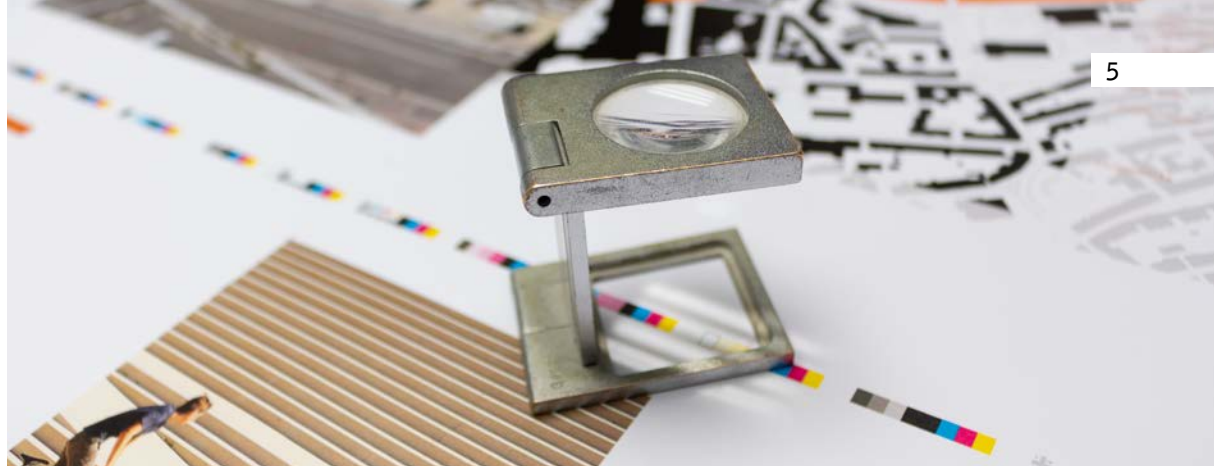
# Offsetdruck

Ob Katalog, Briefpapier oder Werbeflyer, der Großteil Ihrer Werbemittel wird im Offsetdruck produziert. Mit einem modernen Maschinenpark werden in der Kern GmbH hochwertigste Medienerzeugnisse hergestellt. Von der **kostengünstigen Kleinauflage** mit edlem Spezialpapier bis hin zur **Millionenauflage**. Neueste Technologien von Heidelberg helfen nicht nur bei der Qualitätssicherung Ihrer Produkte, sie gestalten den Produktionsprozess kontinuierlich kosteneffizienter und ressourcenschonender.

*Heidelberg Speedmaster  
XL 106 5C + Lack (UV)*

Der Druck erfolgt nach **ISO 12647 Prozessstandard Offsetdruck** (PSO). Damit wird eine gleichbleibend hohe Qualität der Farbwiedergabe von der Datenerzeugung bis zum Druckergebnis gewährleistet.



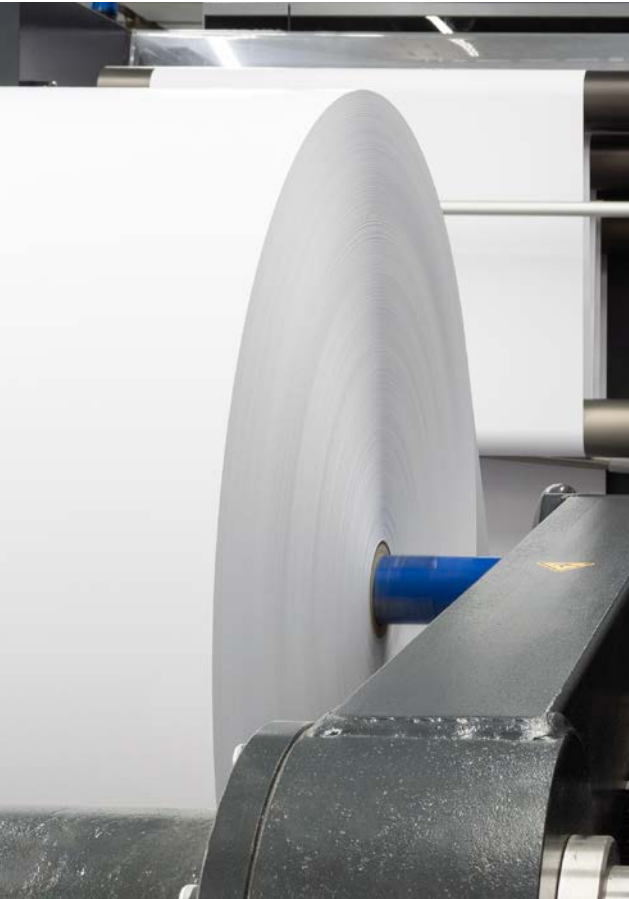


## Nachhaltiger Offsetdruck

Bei Kern kommen sogenannte **prozesslose Druckplatten** zum Einsatz. Das heißt, die Druckplattenbebilderung in der Druckvorstufe erfolgt ohne den Einsatz von Trinkwasser und Chemie wie Plattenentwickler, Regenerat, Gummierung und Auswaschgummierung. Es werden schadstoffarme und **mineralölfreie Druckfarben** verwendet, frei von per- und polyfluorierten Alkylverbindungen (PFAS). Roh-, Hilf- und Betriebsstoffe aus nachwachsenden Rohstoffen basieren ausschließlich

auf nicht genetisch veränderten Pflanzen und stammen nachweislich nicht aus Regenwald-abholzung. Die verwendeten Farben, Hilfs- und Betriebsstoffe können am Ende des Lebenszyklusses des Druckproduktes im Recyclingprozess wieder von den Papierfasern getrennt werden. Damit erfüllen wir alle Voraussetzungen für die Produktion von Druckerzeugnissen, die mit dem **Blauen Engel (DE-UZ 195)** zertifiziert sind.





## One Pass Productivity

Offsetdruck ist mehr als nur das Aufbringen von Farbe aufs Papier: One Pass Productivity bedeutet, gleich mehrere Verarbeitungsschritte in einem Durchgang in der Druckmaschine erledigen. Das spart Zeit und Geld und sorgt obendrein für eine höhere Qualität.

Möglich sind neben der Veredelung mit **UV-Lack** oder **wasserbasiertem Matt- oder Glanzlack** (vollflächig oder als Spotlack) auch Weiterverarbeitungsschritte wie **Nuten, Stanzen und Perforieren**.

technology by  
**HEIDELBERG**

**mabeg**  
BEG Systems GmbH

## Automatisierung und Prozessoptimierung

### **Hycolor Assistant**

Als weltweiter Erstanwender nutzt Kern den neuen Hycolor Assistant und setzt damit neue Maßstäbe in der automatisierten Druckproduktion. Durch die **KI-gestützte Analyse von Druckdaten** bereits ab der digitalen Bogenmontage ermöglicht das System eine präzise und vorausschauende Prozesssteuerung. Damit sind weniger manuelle Eingriffe notwendig. Die Gefahr von Fehlbedienungen sinkt; Effizienz und Qualität werden gesteigert. Ebenfalls erstmalig kommt bei Kern das **Digital Infeed System** (DIS) zur automatischen Bogenausrichtung zum Einsatz.

### **Rollenquerschneider**

Mit dem **Rollenschneider RS106 von Mabeg** ist Kern in der Lage, Rollenmaterial im Bogenoffset zu verarbeiten. Der Papiereinkauf wird damit optimiert und auch die Verfügbarkeit von Papieren ist auf Rolle höher im Vergleich zu Bogenware.

Der Querschneider am Anleger der **Heidelberg Speedmaster XL106 8C** erzielt einen präziseren Schnitt als bei Papierbogen ab Werk. Auch der Fortlauf, gerade von dünnen Papieren, ist durch das Schneiden direkt am Anleger deutlich stabiler.

Insgesamt soll sich mit den neuen Technologien das **Makulaturaufkommen um 20 bis 30 Prozent reduzieren** und die Kapazität des Anlegers um bis zu 25 Prozent erhöhen.

# Digitaldruck

Digitaldruck ist in der Medienproduktion nicht mehr wegzudenken, denn die Vorteile liegen auf der Hand. Das Stichwort heißt: **Print on Demand**. Schnelles und flexibles Agieren ohne Umwege über die Druckplattenbelichtung oder aufwändiges Einstellen der Druckmaschine – und das nicht nur bei kleinen Auflagen.

Ein besonderer Vorteil ist die Möglichkeit zum **personalisierten Drucken**. Mailings, Abrechnungen, fortlaufende Nummerierung oder einfach individuelle Printmedien, mit unseren Digitaldruckmaschinen können auch Druckbogen nach dem Offsetdruck personalisiert werden.



*Canon varioPRINT iX3200  
Produktionsdigitaldruck-  
maschine*



## Nachhaltiger Digitaldruck

Im Digitaldruck kommen schadstoffarme und mineralölfreie Tinten zum Einsatz, frei von per- und polyfluorierten Alkylverbindungen (PFAS). Roh-, Hilfs- und Betriebsstoffe **aus nachwachsenden Rohstoffen** basieren ausschließlich auf nicht genetisch veränderten Pflanzen und stammen nachweislich nicht aus Regenwaldabholzung. Die verwendeten Farben, Hilfs- und Betriebsstoffe können am Ende des Lebenszyklusses des Druckproduktes im **Recyclingprozess** wieder von den Papierfasern getrennt werden. Damit können auch im Digitaldruck hergestellte Produkte mit dem Blauen Engel für Druckerzeugnisse (DE-UZ 195) zertifiziert werden.



# Werbung im XXL-Format

Der **großformatige Digitaldruck** (engl. LFP, Large Format Printing) von Kern bietet Ihnen vielfältigste Möglichkeiten, Ihre Werbebotschaft in den unterschiedlichsten Kanälen immer optimal zu präsentieren. Sei es im Verkaufsraum, im Ladenlokal am **Point-of-Sale (POS)**, auf **Messen** oder auf der eigenen **Fahrzeugflotte**.

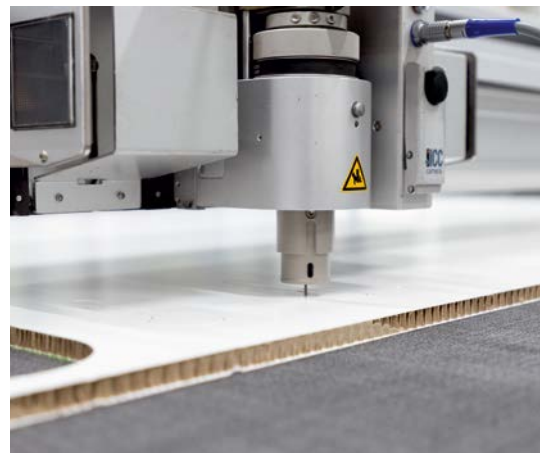
Ziehen Sie die Aufmerksamkeit bereits aus der Entfernung auf sich, mit großformatigen und plakativen Werbeelementen oder wecken Sie das Interesse Ihrer Kunden an Ihren Waren und Dienstleistungen mit eindrucksvollen

**Verkaufs- und Displaysystemen.** Erreichen Sie einen hohen Wiedererkennungswert und stärken Ihren Markenauftritt mit Lösungen, die individuell auf Ihre Anforderungen zugeschnitten sind – auch abseits von Standardangeboten.

Kern begleitet Sie von der **Konzeption und Gestaltung** über **Druck und Verarbeitung** bis zur **Montage direkt vor Ort.** Mit modernsten Fertigungstechniken, einer großen Auswahl an Bedruckstoffen und einer Vielzahl an Verarbeitungsoptionen machen wir Ihre Ideen sichtbar. Neben **Rollenmaterial** bedrucken und verarbeiten wir **Platten** bis zu 50 mm Stärke. Egal ob Papier, Karton, Textil, Kunststoff, Holz oder Metall. Die Substrate können im Anschluss

an den Druck konturgeschnitten, perforiert oder gefräst werden. So können selbst komplexe Produktverpackungen, Beschriftungen, Schilder, Möbel, Displays und Messesysteme hergestellt werden.

Zu unserer Angebotspalette gehören neben partieller und vollflächiger **Fahrzeugbeklebung** (Car Wrapping) auch **Textildruck** sowie die Produktion von hochwertigen **Werbemitteln und Streuartikeln.**





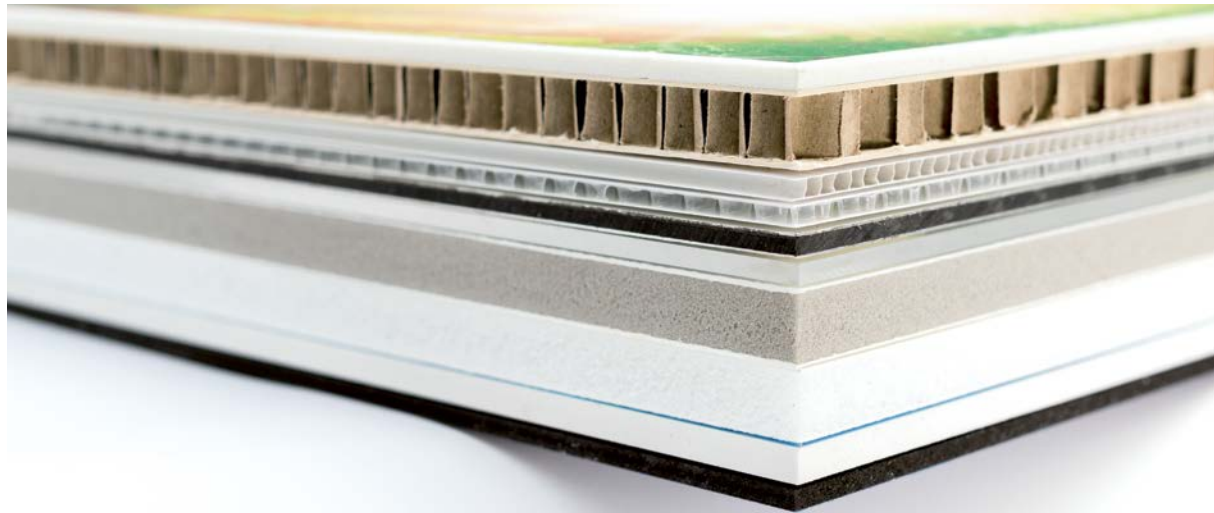
*wasserbasierte und geruchsneutrale Latex-Farben ermöglichen eine ausgezeichnete Farbwiedergabe für Printprodukte im Indoor-, wie im Outdoor-Einsatz*

## Angebotspalette im Großformatdruck

- Poster und Plakate von DIN A3 bis Riesenposter
- Hohlkammer- und Ankündigungsplakate
- mobile Displaysysteme wie Roll-Ups und Messestände
- individuelle Präsentations- und Verkaufsdisplays
- maßgefertigte Produktverpackungen
- Schilder mit und ohne Formschnitt
- Leuchtkästen und Kundenstopper
- Textil-Banner, Vorhänge, Fahnen und Flaggen
- Aufkleber und Folien für Fenster und Türen
- Fußbodenfolien und Asphaltwerbung
- Verkehrsmittelwerbung
- Kunstdrucke
- Tapetendruck und Wandtattoos
- Textildruck und Bestückung
- Werbemittel und Streuartikel ... und vieles mehr

## Vielschichtig – große Auswahl an Bedruckstoffen

- PVC-Hartschaum-, Leichtschaum- oder Hohlkammerplatten
- Aluverbundplatten, Acrylglas, Holz
- Papier, Karton, Wellpappe, Re-Board Wabenkarton
- PVC-Plane, Mesh-Banner
- Textilstoffe, Flaggenstoff, Leinwand (Canvas)
- Vinylklebefolien, Lochfolien, Milchglasfolien (Glasdekor)
- Roll-Up-Film, Magnetfolien
- Vliestapeten



*Konkurrenzlose Materialvielfalt  
– neben Platten kann auch  
Rollenmaterial mit bis zu 100 m<sup>2</sup>  
pro Stunde bedruckt werden*

# Dialogmarketing mit Direct Mailing

Mit Direct Mailing zielgerecht den Kunden erreichen: Kaum ein anderes Medium hat sich in den vergangenen Jahren so erfolgreich seinen Platz im Marketing und Vertrieb erobert. Zur individuellen Ansprache gehören **personalisierte Inhalte** bei Text und Bild. Direct Mailings landen, im Gegensatz zu elektronischen Werbeformaten, in keinem Spam Filter. Sie erzielen hochwertigere optische und haptische Wahrnehmung durch eine große Bandbreite an Gestaltungsmöglichkeiten (u. a. Speziallacke, Prägungen, Stanzungen).

In der Mailing-Herstellung setzt Kern auf ein seit Jahren bewährtes, **hybrides Verfahren**. Der Druck erfolgt im Bogenoffset mit Inline-Verarbeitung wie Stanzen, Perforieren und Rillen direkt im Druckvorgang.

Im Anschluss werden die Vordrucke im Schwarzweiß-Laserdruck beidseitig in Offsetqualität personalisiert. Im farbigen Digitaldruck sind sogar **komplett wechselnde Layouts** und Negativschriften realisierbar. Sämtliche **Lettershop-Arbeiten** bis hin zur Postauflieferung finden im eigenen Haus statt.





**Direct Mailings** mit Fensterkuvert oder direkt bedruckter Briefhülle enthalten neben dem klassischen Anschreiben in der Regel **Beilagen**, bspw. Abrechnungen, Prospekte oder Werbeflyer. **Response-Elemente** wie Antwortkarten oder -kuverts können beigelegt oder aufgesendet werden, ebenso wie Rabatt-, Bonus- oder Mitgliedskarten.

Neben Standardformaten wie C6 oder DIN lang können bei Kern Kuvertierungen **bis C4** und einer **Dicke von 15 mm** durchgeführt werden, etwa zum Versand von Magazinen oder Katalogen.

Der **Selfmailer** verzichtet auf ein Briefkuvert – das gedruckte Mailing hat einen Klebeverschluss und dient damit gleichzeitig als Hülle und Werbefläche. Dies spart nicht nur Papier und Portogewicht, sondern lässt die Werbebotschaft direkt ins Auge springen.

Kern bietet zudem **alternative Versandarten** an, darunter offene oder folierte Sendungen – etwa Magazine als **Pressesendung** oder **Postvertriebsstück** – oder auch banderolierte Sendungen wie **Streifbandzeitungen**.

Die Produkte werden dabei streng nach den Vorgaben der Deutschen Post hergestellt, um eine reibungslose Versandabwicklung zu gewährleisten. Die Kern GmbH ist Ihr Full-Service-Dienstleister beim Direct Mailing – von einer exzellenten Drucktechnik über den **mit Qualitätssiegel ausgezeichneten Lettershop** bis hin zum **zertifizierten Postversand**.

- Mitglied im Deutschen Dialogmarketing Verband (DDV)
- Performance Partner der Deutschen Post
- über 20 Mio. Sendungen jährlich
- geprüftes Datenschutzmanagement

# Druckveredelung

Verleihen Sie Ihren Printprodukten das gewisse Etwas mit eindrucksvollen Veredelungen. Kern bietet eine Vielzahl an Veredelungsmöglichkeiten, die über die Basisverfahren der Druckverarbeitung – wie Falzen, Stanzen, Heften, Binden – hinausgehen. Der Großteil der Verfahren kann direkt bei uns im Haus umgesetzt werden. Viele weitere Arten können wir mit zuverlässigen Partnern fertigen.

- **Prägung** (Hoch-, Tief-, Reliefprägung)
- **Heißfolienprägung**
- **Letterpress printing** (Buchdruck)
- **Sonderfarben** (HKS-/Pantone)
- **Lackveredelung** (Dispersionslacke, UV-Lack, Hybridlack, flächig oder partiell)
- **Folienkaschierung** (glänzend, matt, kratzfest, softtouch, Relieffolie)

KERN • GMBH  
In der Kolling 120  
66450 Bexbach  
Telefon +49 6826 93410-100  
Telefax +49 6826 93410-199  
[www.kerndruck.de](http://www.kerndruck.de)

# Druckverarbeitung

Trennen, Umformen, Fügen und Beschichten sind die Basisverfahren in der Druckverarbeitung. Und doch bietet sich gerade hier eine Vielzahl von Möglichkeiten der Veredelung Ihrer Drucksachen. Aufwändige Falzarten, Aufspenden von Zugaben, Klebepunkte, Leimspuren, Stanzen, Nuten, Perforieren und Prägen – all das macht Ihr Produkt einzigartig und hebt es von der Masse ab. Dabei setzen wir in unserem Workflow auch in der Weiterverarbeitung überwiegend auf Spitzentechnologie von Heidelberg.

- **Trennen** (schneiden, perforieren, stanzen, bohren)
- **Umformen** (falzen, rillen, prägen)
- **Fügen** (Rückendrahtheftung, Klebebindung, Blockleimung)
- **Beschichten** (Folienkaschierungen bzw. Cellophanierungen)

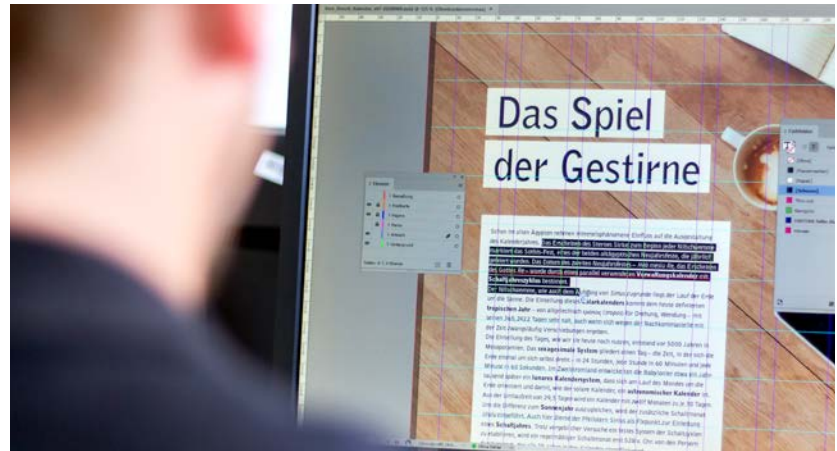
*kollaborierendes Robotersystem  
StackStar C von Heidelberg zum  
automatisierten Abstackeln an  
der Falzauslage*



# Grafik und Konzeption

Noch kein Design für den Druck? Neben der Datenaufbereitung in der **Druckvorstufe** bietet Kern umfangreiche **Agenturleistungen** an – sowohl die Planung und Konzeption Ihrer Druckprodukte, die Gestaltung und Reinzeichnung der Layouts, als auch die Konstruktion von Selfmailern oder POS-Display-Systemen. Wir arbeiten dabei streng nach Ihren Corporate-Design-Richtlinien und erstellen Ihnen bei Bedarf auch einen komplett neuen Markenauftritt. Alles was Sie für eine professionelle Präsentation Ihres Unternehmens benötigen, wird aus einem Guss gefertigt und prägt damit die Wiedererkennbarkeit.

Kern bietet die gesamte Bandbreite an **Satzarbeiten** und **Layout-Erstellung**, etwa für Kataloge, Bücher, Broschüren, Prospekte, Flyer, Folder oder Plakate, aber auch klassischen Formulsatz. Auf Wunsch auch mit erfahrenem Korrektorat- und Lektorat-Service.



## Barrierefreie PDF

Bei Bedarf bereiten wir Ihre Druckdaten für einen crossmedialen Einsatz im **Multichannel-Marketing** als barrierefreies PDF nach PDF/UA-Standard (ISO 14289) für die Nutzung im Internet auf. Damit werden nicht nur die gesetzlichen Vorgaben für öffentliche Betreiber gemäß Barrierefreie-Informationstechnik-Verordnung (BITV) erfüllt, auch private Anbieter müssen im Rahmen des Barrierefreiheitsstärkungsgesetzes (BFSG) auf einen universellen Zugang ihrer digital angebotenen PDF-Dateien achten.

Technische Zugangshilfen wie dynamisch umbrechende Texte auf mobilen Endgeräten und interaktive Inhaltsverzeichnisse bieten zudem einen Mehrwert weit über die Inklusion behinderter Menschen hinaus. Auch werden barrierefreie Dateien bei Google leichter gefunden.

## Kern IT Services

Von der Konzeption und Gestaltung über Programmierung und Installation bis hin zur Wartung und Pflege – Kern IT Services bietet Ihnen ein umfassendes Spektrum an Dienstleistungen zur Realisierung eines **individuellen Internetauftritts**. Darüber hinaus organisieren wir bei Bedarf das **Hosting** der Website. Kern IT Services kombiniert das Knowhow aus Marketing, Mediengestaltung und Informatik.

- **Webdesign und -entwicklung**
- **Kern Printstore** –  
einfach Online drucken
- **Kern Designer** –  
Web-to-Print-Engine

# Fulfillment

Wir übernehmen Ihre Fulfillment-Aufgaben, damit Sie sich auf Ihr Kerngeschäft konzentrieren können. Auf knapp 2.000 m<sup>2</sup> und rund 400 Palettenstellplätzen lagern wir Ihre Printprodukte und Merchandise-Artikel ein, verwalten Ihre Bestände und bieten Ihnen im **Kern Closed Webshop** das Interface, um Produkte abrufen und zielgenau versenden zu können.



- **Lagerverwaltung**  
Onlineverwaltung für Ihre Drucksachen und Merchandise-Artikel.
- **Warenabruf**  
Bestellannahme über das Web-Interface mit Anzeige der Lagermengen Ihrer Produkte.
- **Kommissionierung**  
Zusammenstellung der unterschiedlichen Produkte in den von Ihnen gewünschten Mengen.
- **Verpackung**  
Fachgerechtes Verpacken und Etikettieren der Kommissionen.
- **Frankierung**  
Wahl des günstigsten Transportwegs für den Versand zu Ihren Kunden, Filialen und Handelsvertretern weltweit.
- **Value Added Service**  
Verpacken, Etikettieren, Zollabfertigung und Retourenabwicklung.



# Qualität und Leistung

Eine standardisierte Medienproduktion nach **ISO 9001** (Qualitätsmanagement) und **ISO 12647** (Prozessstandard Offsetdruck, PSO) garantieren eine gleichbleibend hohe Qualität, die auch Ihren Ansprüchen gerecht wird. Als **Performance Partner der Deutschen Post** und Mitglied im **Deutschen Dialogmarketing Verband** (DDV) arbeitet die Kern GmbH nach strengen Datenschutzrichtlinien, die regelmäßig von externen Stellen geprüft und mit dem **Qualitäts- und Leistungssiegel Letter-shop** ausgezeichnet werden.



Ein Partner von



# Umweltkompetenz: Kern goes green

Um unserer Verantwortung gerecht zu werden, hat sich Kern freiwillig verpflichtet eine ganze Reihe sozialer, ökologischer und ökonomischer Maßnahmen und Programme in die Wege zu leiten sowie anerkannte Normen und Standards zu erfüllen und regelmäßig durch unabhängige Stellen prüfen und bewerten zu lassen.

Kern produziert Printmedien auf Papier aus **vorbildlicher Forstwirtschaft**, zertifiziert mit dem **Blauen Engel für Druckerzeugnisse** (DE-UZ 195) und nach strengen Vorgaben des EU-Öko-Audits **EMAS III**, das auch die Anforderungen an die internationale Umweltmanagementnorm **ISO 14001** erfüllt.



Das Zeichen für  
verantwortungsvolle  
Waldwirtschaft



Förderung  
nachhaltiger  
Waldwirtschaft  
www.pefc.de



[www.blauer-engel.de/uz195](http://www.blauer-engel.de/uz195)

Mit unserem unternehmerischen Handeln wollen wir eine höchstmögliche Klimaverträglichkeit erreichen. Hierfür betrachten wir drei Kernaspekte:

- **Ermittlung der CO<sub>2</sub>-Emissionen**
- **Vermeiden und Reduzieren von Treibhausgasemissionen**
- **Finanzierung zertifizierter Klimaschutzprojekte**

Wir erfassen die CO<sub>2</sub>-Emissionen unserer Produkte und Prozesse und erstellen daraus einen sog. **Carbon Footprint**. Überall dort, wo es technisch und wirtschaftlich möglich ist, **vermeiden oder reduzieren** wir die Erzeugung von Treibhausgasen. CO<sub>2</sub>-Emissionen, die trotz dieser Bemühungen unvermeidbar entstehen, kompensieren wir mit einer transparenten und nachvollziehbaren **Finanzierung von zertifizierten Klimaschutzprojekten**.



Auf Wunsch mit finanziellem

**Klimabeitrag**

ClimatePartner



Die Kern GmbH ist ein innovatives Druckunternehmen, das im saarländischen Bexbach auf über 7.200 m<sup>2</sup> Produktionsfläche kleinauflagigen Digitaldruck, Großformatdruck sowie qualitativ hochwertigste Großauflagen im Offsetdruck anbietet. Neben der vollständigen Druckverarbeitung gehört die Direct-Mailing-Produktion mit eigenem Lettershop zu den weiteren Schwerpunkten des Unternehmens. Kern produziert Printmedien auf Papier aus verantwortungsbewusster Forstwirtschaft, zertifiziert mit dem Blauen Engel für Druckerzeugnisse und nach strengen Vorgaben von EMAS III, dem höchsten europäischen Umweltmanagementstandard. Der Strom kommt zu 100 % aus erneuerbaren Energiequellen und für die bei den Produkten unvermeidbaren Treibhausgasemissionen kann ein freiwilliger finanzieller Klimabeitrag geleistet werden.

Kern GmbH  
In der Kolling 120  
66450 Bexbach

Telefon +49 (0) 6826 93410-100  
E-Mail [info@kerndruck.de](mailto:info@kerndruck.de)

Web [www.kern.gmbh](http://www.kern.gmbh)  
Shop [www.kerndruck.de](http://www.kerndruck.de)

WIR MACHEN  
IHRE IDEEN  
SICHTBAR.

**kern** GmbH